
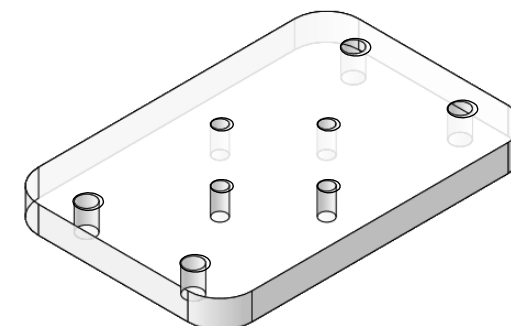
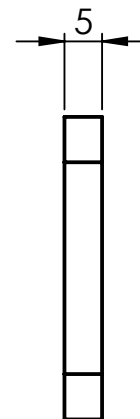
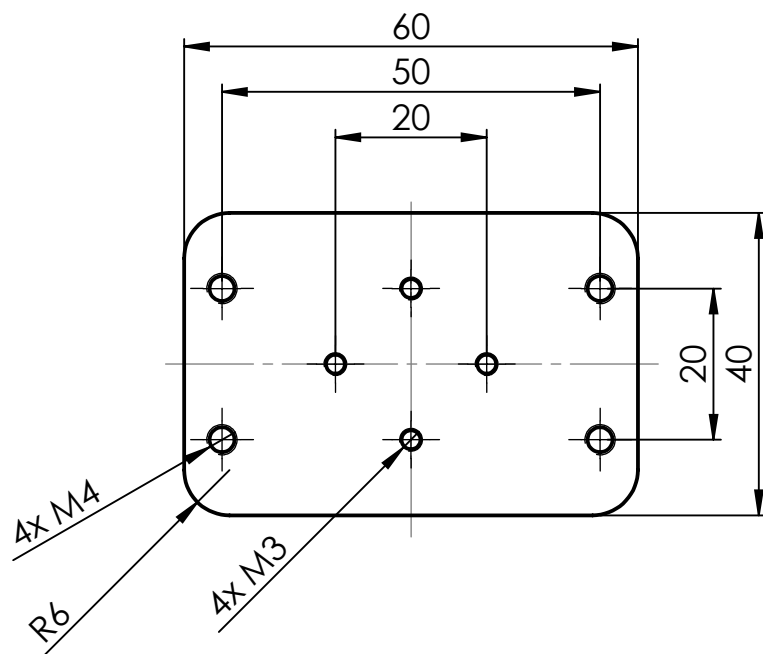


Menge im Projekt: 1

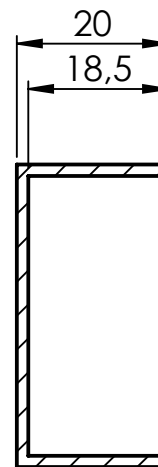
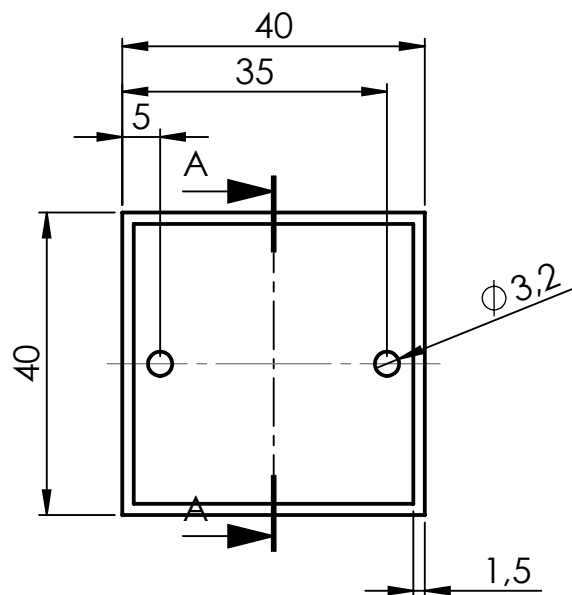
(Verwendungsbereich)		(Zul.Abw.)		(Oberflächebehandlung)		Maßstab 1:1				Gewicht 0.012	
16-0108		mittel		-		(Werkstoff) EN AW 6101-B					
						(Rohabmessung)					
				Datum	Name						
			Bearb.	27.04.2016	CAD_11						
			Gepr.								
			Norm								



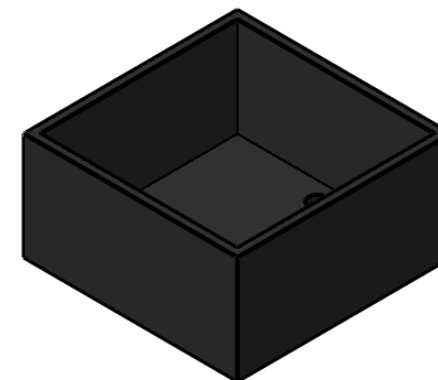
Menge im Projekt: 1

(Verwendungsbereich)		(Zul.Abw.)		(Oberflächebehandlung)		Maßstab 1:1				Gewicht 0.014	
16-0108		mittel		-		(Werkstoff) Hochviskoses Polycarbonat (Rohabmessung)					
				Datum	Name						
			Bearb.	27.04.2016	CAD_11						
			Gepr.				(Benennung)				
			Norm				Anschraubplatte				





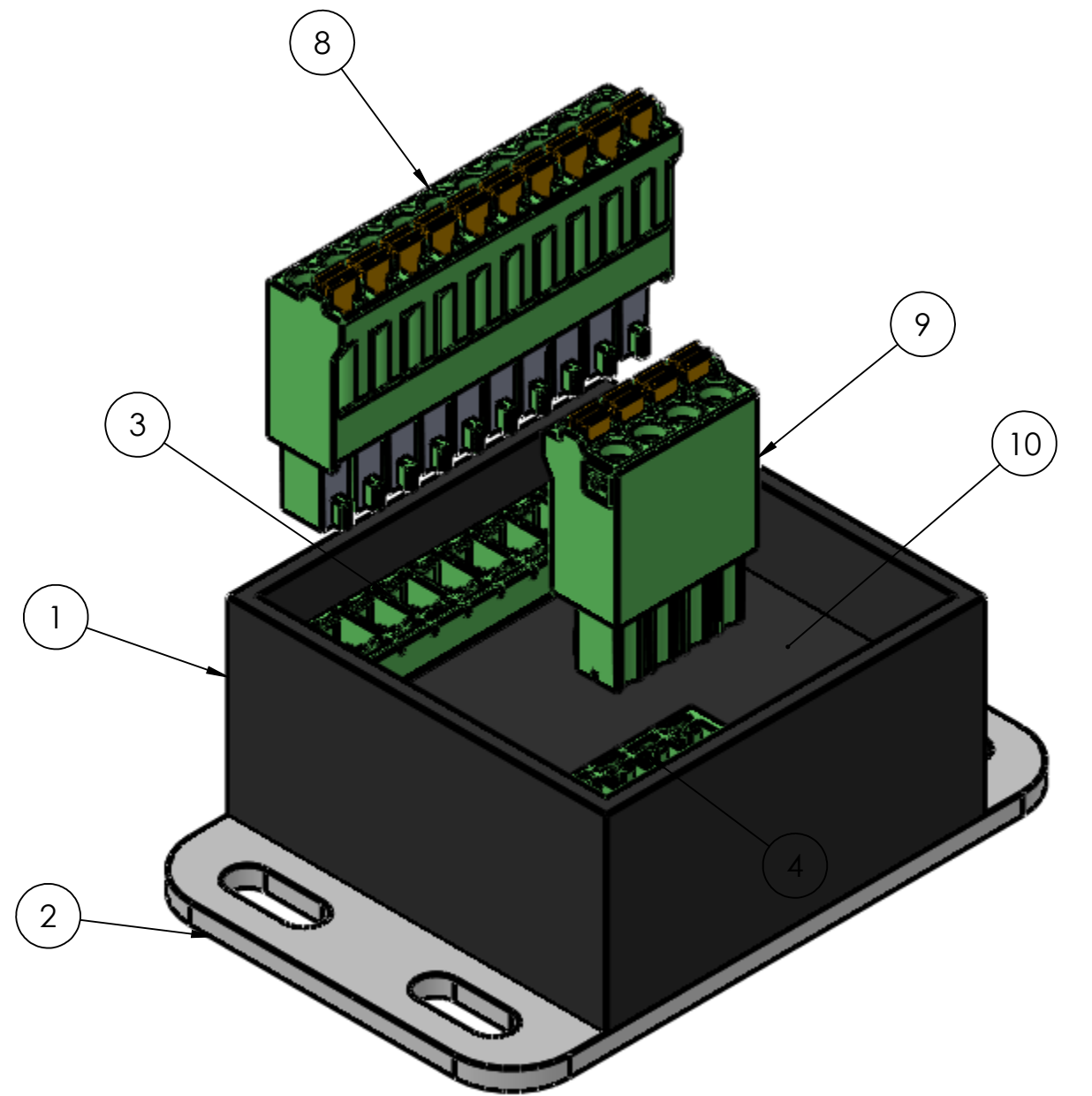
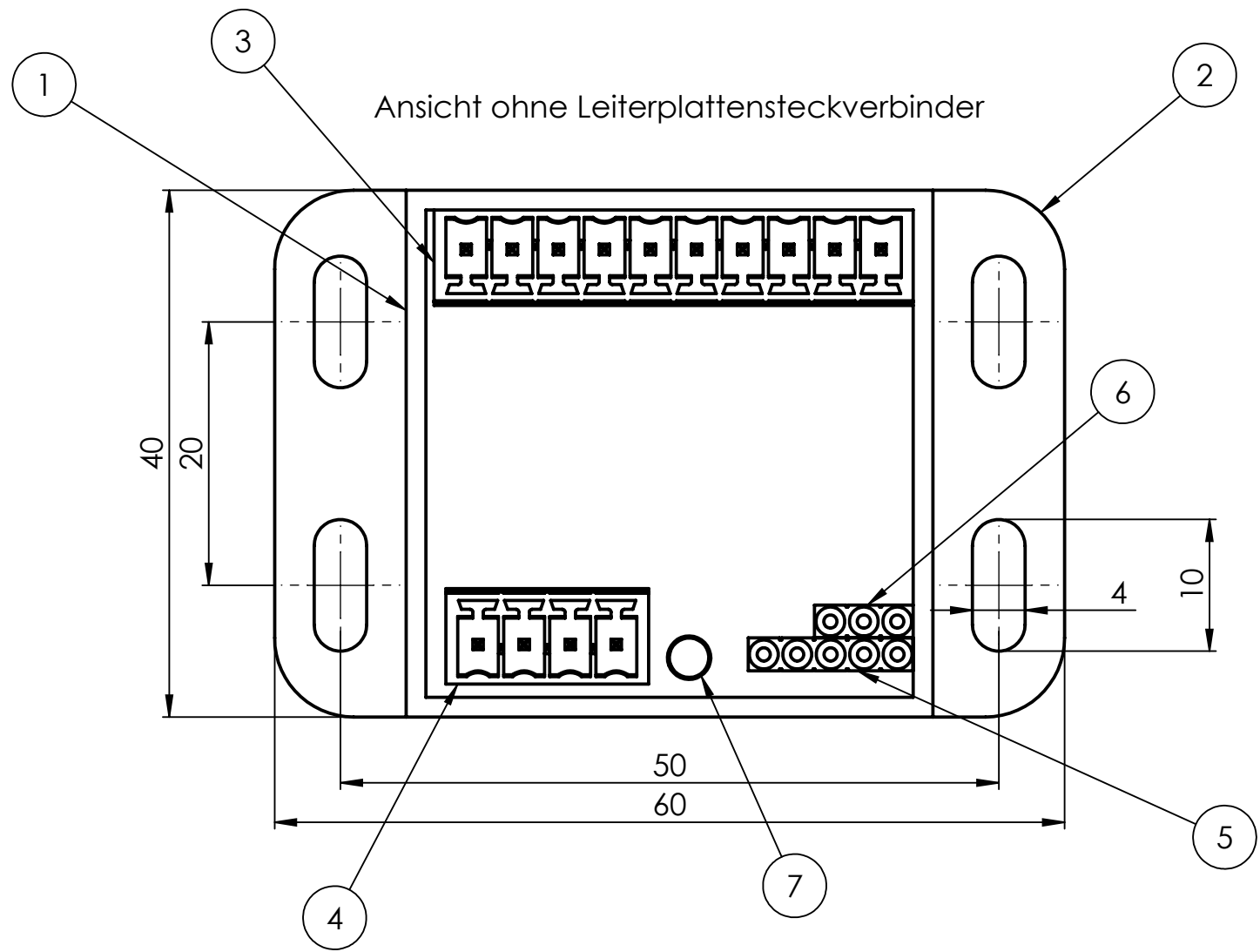
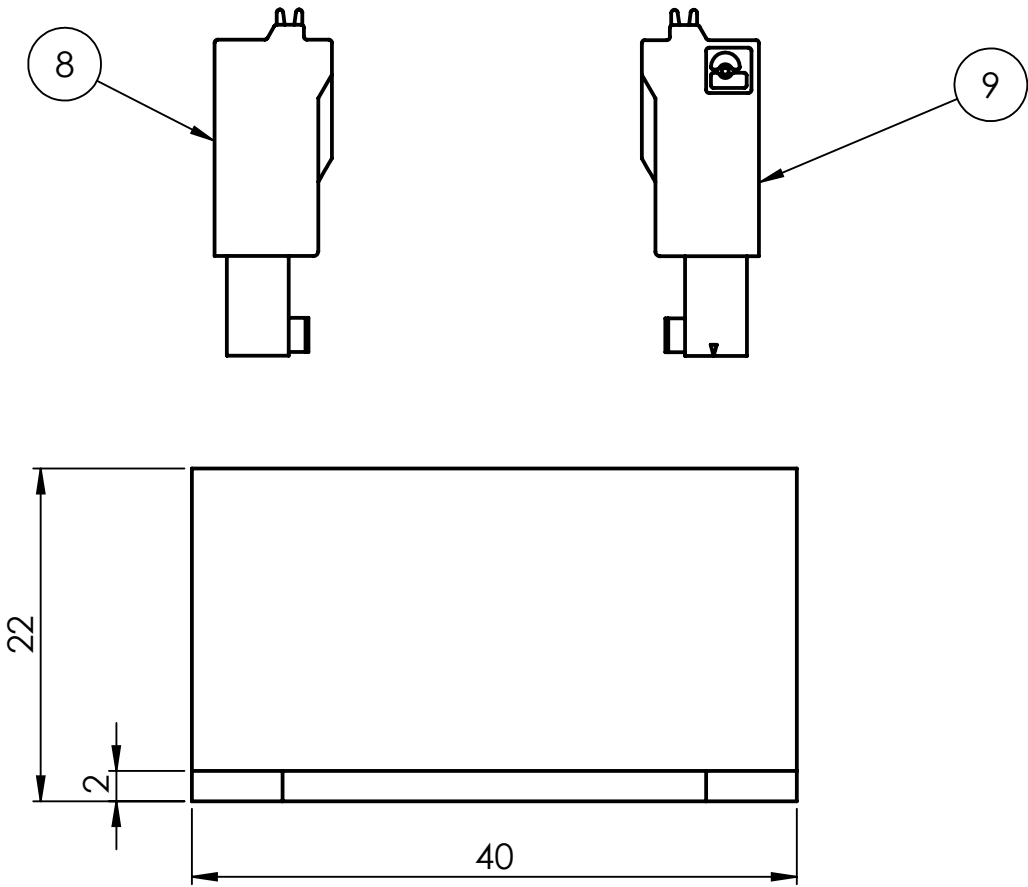
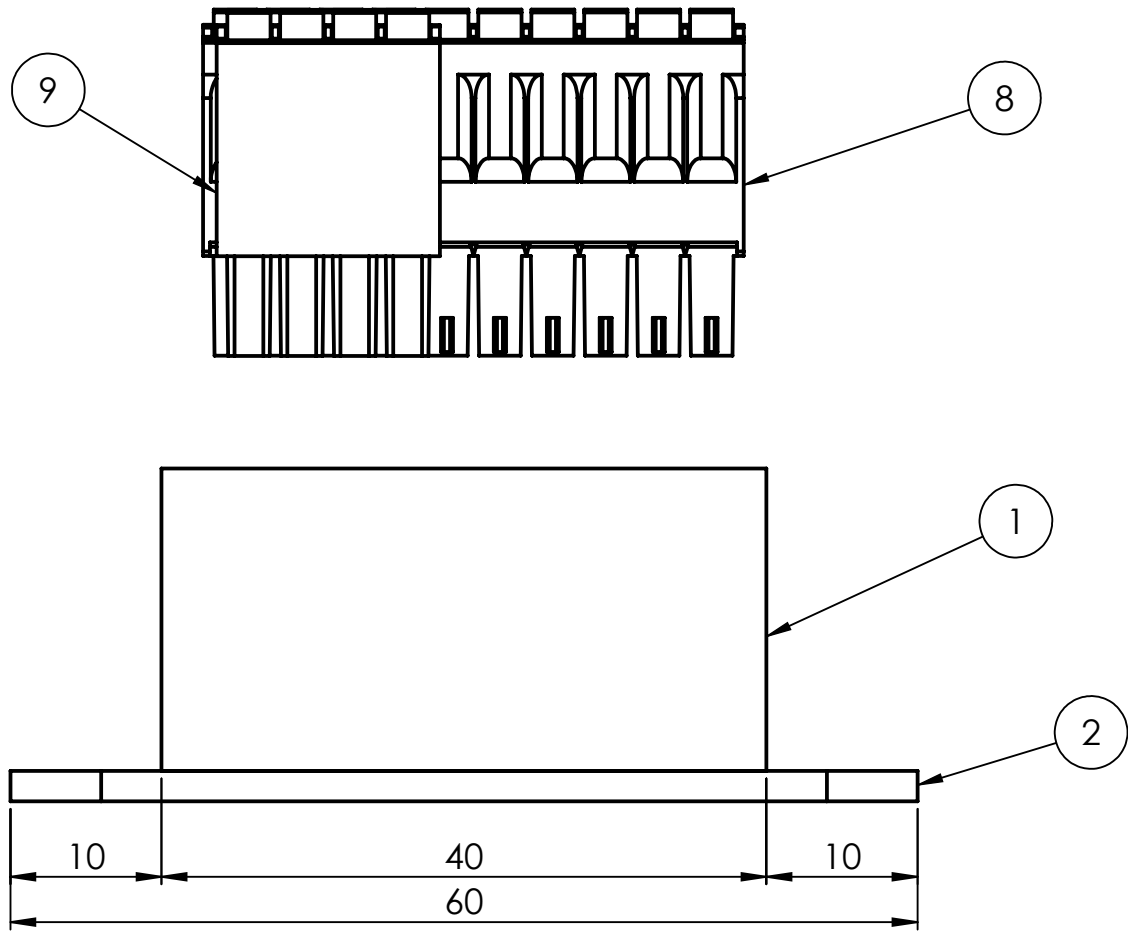
SCHNITT A-A



Menge im Projekt: 1

(Verwendungsbereich)		(Zul.Abw.)		(Oberflächebehandlung)		Maßstab 1:1		Gewicht 0.007	
16-0108		mittel		-		(Werkstoff)		PA Typ 6	
								(Rohabmessung)	
								(Benennung)	
								Gehäuse	
								(Zeichnungsnummer)	
								5_020_056171-	
								Blatt A4	
								1/1 Bl.	
Zust. Änderung									

BARTH
Elektronik GmbH



POS-NR.	MENGE	BENENNUNG	NR	VERSION	LIEFERANT	LIEFERANT_CODE
1	1	Gehäuse	5_020_056171	-		
2	1	Grundplatte	5_030_056170	-		
3	1	Grundleiste 10-polig	5_090_056203	-		1843680
4	1	Grundleiste 4-polig	5_090_056204	-		1843622
5	1	ISP-Anschluss	5_090_056201	-		
6	1	TTL-232-Anschluss	5_090_056202	-		
7	1	Glühbirne	5_090_056196	-		
8	1	Leiterplattensteckverbinder 10-polig	5_090_056174	-	PHOENIX CONTACT	1952348
9	1	Leiterplattensteckverbinder 4-polig	5_090_056177	-	PHOENIX CONTACT	1952283
10	1	Befestigungsmasse	5_100_056217	-		

Menge im Projekt: 1

(Verwendungsbereich)	(Zul.Abw.)	(Oberflächebehandlung)	Maßstab 2:1	[-] [⊕] Gewicht 0.041
16-0108	mittel	-	(Werkstoff)	
			(Rohabmessung)	
		Datum	Name	
		Bearb. 27.04.2016	CAD_11	
		Gepr.		(Benennung)
		Norm		MBG_STG-560
				(Zeichnungsnummer)
				3_006_016673-
				Blatt A2
				1/1 Bl.
Zust. Änderung				