

STG-700

Mini-SPS mit Schrittmotor Controller

2 ANALOG INPUT	2 DIGITAL INPUT	4 POWER OUTPUT	1.5A BIPOLAR STEPPER
CAN BUS	TTL-232	SOLID STATE	miCon-L
8..32V= -40/+50	°C	IP66 SPLASH PROOF	SHOCK PROOF



MERKMALE

- 2 Analogeingänge 0..30 VDC, 12 Bit ADC
- 2 Digitaleingänge bis 1 kHz
- 4 verschleißfreie Power-Ausgänge je 1,5 A
- Schrittmotor-Ausgang 1,5A bipolar
- 1 CAN 2.0A/B Interface
- Verschleißfreie Solid-State Ausgänge
- Fail Safe Oszillator
- Programmierbare Status-LED
- TTL-232/USB-Anschluss für PC
- Grafisch und intuitiv programmierbar
- Großer Betriebsspannungsbereich 8..32 VDC
- Großer Temperaturbereich von -40..+50°C
- Robust und vibrationsfest durch PU-Verguss
- Aluminiumgehäuse IP66
- Entwickelt und produziert in Deutschland

EINSATZBEREICHE

- Automatisierungstechnik
- Gebäudeautomation
- Fahrzeugtechnik
- Prozessautomation

BESCHREIBUNG

Die neue STG-700 kombiniert einen leistungsfähigen Schrittmotortreiber mit einer kompakten Mini-SPS in einem spritzwasserschützten Aluminiumgehäuse auf kleinstem Raum.

Die intuitive grafische Programmierbarkeit, universelle Ein- und Ausgänge sowie ein CAN-Interface bieten vielfältige Einsatzmöglichkeiten in industriellen und auch batteriegestützten 12/24V-Systemen.

Die STG-700 ist beispielsweise in der Lage in Kombination mit einem bipolaren Schrittmotor Spannungswerte in Drehwinkel umzusetzen und somit Großanzeigen für analoge oder digitale Signale zu realisieren. Ebenso kann die STG-700 zur Konstruktion von X-by-wire-Systemen sinnvoll eingesetzt werden.

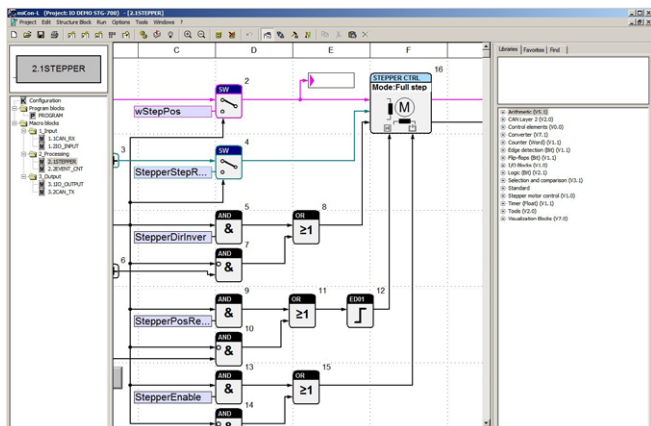
Durch das spritzwassergeschützte Aluminiumgehäuse mit integriertem Verdrahtungsraum und Kabelverschraubung kann auf zusätzliche Gehäuse verzichtet werden.

Für Serienanwendungen ist die STG-700 auch als OEM-Ausführung ab einer Auflage von 50 Einheiten erhältlich.

STG-700

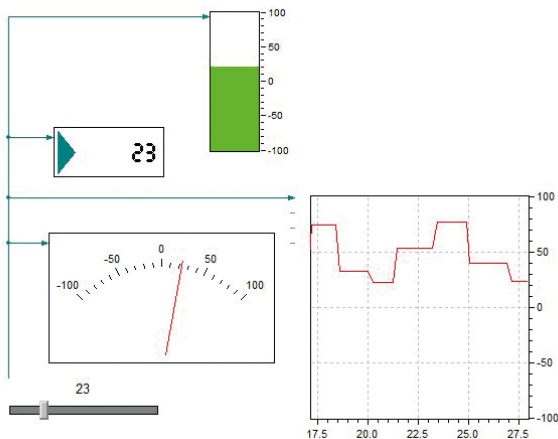
PROGRAMMIEREN MIT MICON-L

Die Programmierung der STG-700 erfolgt mit geringstem Einarbeitungsaufwand über die frei erhältliche Software miCon-L. Die ausschließliche Verwendung grafischer Bausteine macht das Erlernen von Programmiersprachen überflüssig und minimiert Fehler bei der Programmerstellung. Die Software miCon-L verbindet Programmierung, Simulation, Test und Inbetriebnahme in einem leistungsfähigen Werkzeug.



Zur Programmierung wird die STG-700 über das Verbindungskabel VK-16 an einen PC mit USB-Anschluss verbunden, auf dem die miCon-L Software installiert wurde.

Neben der grafischen Programmierung verfügt die Software über einen Online-Modus in dem die Mini-SPS interaktiv gesteuert und ausgelesen werden kann. Ebenfalls bietet miCon-L die Möglichkeit eine Visualisierungsebene zu erstellen, über die dem Nutzer bestimmte Parameter in Form von Zeigerinstrumenten Bargraphen oder Kennlinien angezeigt werden.



SPEZIFIKATIONEN

Betriebsspannung	8 bis 32 VDC
Stromaufnahme	5,6 A maximal
Absicherung	6 A max. (extern)
CAN Interface	CAN 2.0A (11 bit ID) CAN 2.0B (29 bit ID), 100, 125, 250, 500 kbit
Digitaleingang IN3 - IN4	$U_{IN} = 0$ bis 30 VDC, $R_1 > 30$ kOhm $U_{LOW} \leq 5$ VDC, $U_{HIGH} > 5$ VDC $f_{IN} \leq 1$ kHz, $t_{IN} \geq 1$ ms
Analogeingang IN1 - IN2	$U_{IN} = 0$ bis 30 VDC, $R_1 > 11$ kOhm
Genauigkeit ADC	$\pm 1\%$ ($< 0,2$ VDC) 12 Bit
Ausgang OUT1 - OUT4	$I_{OUT} \leq 1,5$ A (ohmsche Last) @ $f_{OUT} = 0$ bis 100 Hz $U_{OUT} \geq U_{IN} - 0,45$ V, $I_{TOT} \leq 4$ A
Ausgang Schrittmotor A1, A2, B1, B2	Motortyp: bipolar Motorstrom: 0,1..1,5 A (einstellbar) Schrittmodi: 1/1, 1/2, 1/4, 1/8
Sicherheit	Watchdog (WD) Fail Safe Oszillator (FSO) Brown out detection (BOD) Power up timer (PUT)
Konformität Normen	2004/108/EG 2004/108/EC 2014/30/EU
Elektrischer Anschluss	Steckbare Schraubklemmen 0,25 bis 1,5 mm ²
Betriebsumgebungs- temperatur	-40 bis +50 °C (IEC 60068-2-1/2)
Lagertemperatur	-40 bis +70 °C (IEC 60068-2-1/2)
Schockfestigkeit	min. 100 m/s ² (10G)
Vibrationsfestigkeit	min. 50 m/s ² (5G) @ 10 bis 100 Hz
Schutzart	IP 66
Gehäusematerial Vergussmaterial	Aluminium-Druckguss Polyurethane Resin, UL: V0
Gewicht	180 g
Abmessungen	58 x 64 x 34 mm (LxBxH)
Bestellinformation Mini-SPS	Mini-SPS STG-700 Art.-Nr. 0850-0700 GTIN 4251329400132
Bestellinformation Zubehör	Verbindungskabel VK-16 USB Art.-Nr. 0091-0016 GTIN 4251329400187

DOKUMENTE, SOFTWARE UND VIDEOS

www.barth-elektronik.de

www.micon-l.de